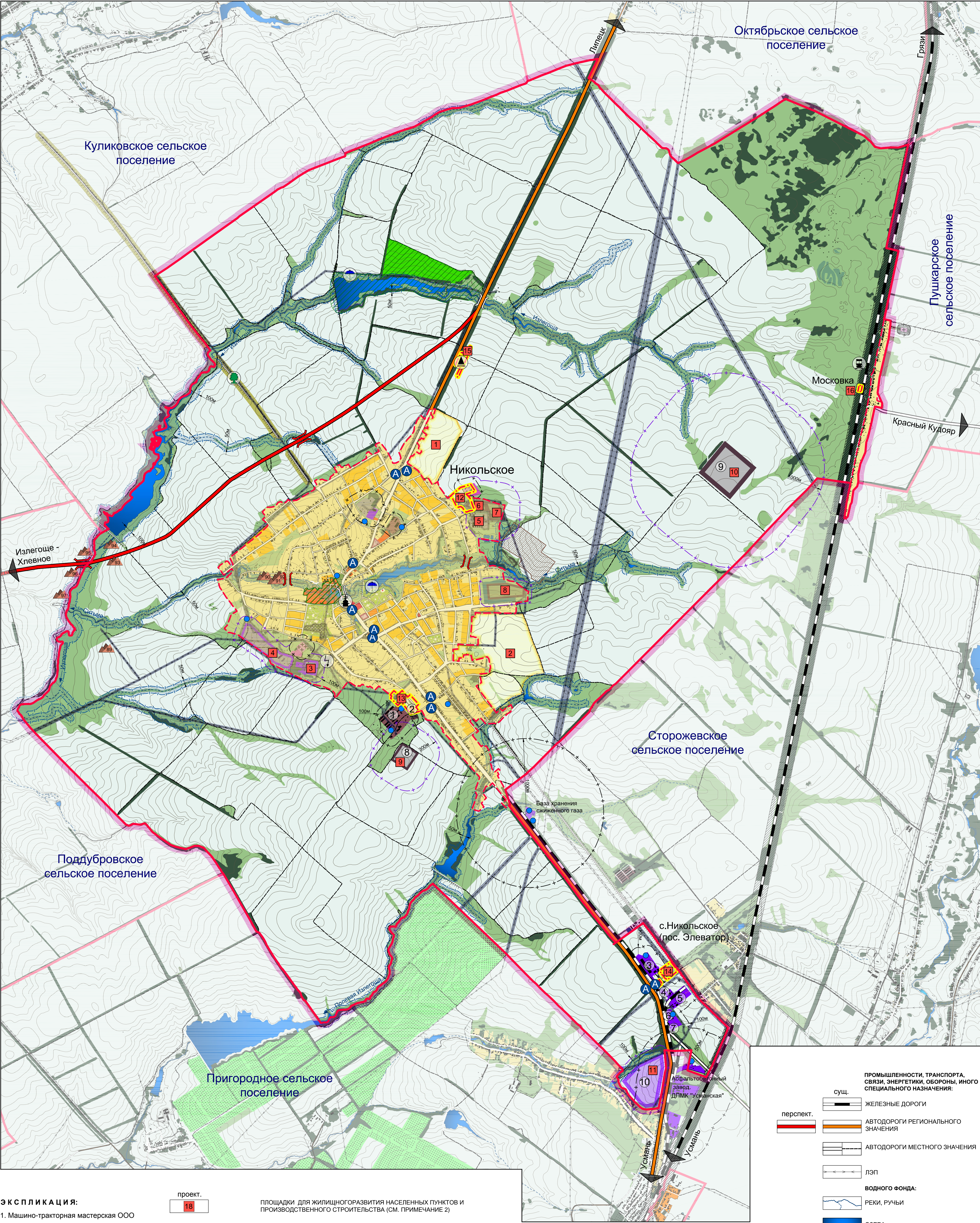




# ВНЕСЕНИЕ ИЗМЕНЕНИЙ В ГЕНЕРАЛЬНЫЙ ПЛАН СЕЛЬСКОГО ПОСЕЛЕНИЯ НИКОЛЬСКИЙ СЕЛЬСОВЕТ УСМАНСКОГО МУНИЦИПАЛЬНОГО РАЙОНА ЛИПЕЦКОЙ ОБЛАСТИ РФ

КАРТА ФУНКЦИОНАЛЬНОГО ЗОНИРОВАНИЯ, ТРАНСПОРТНОЙ ИНФРАСТРУКТУРЫ, ПЛАНИРУЕМЫХ ГРАНИЦ НАСЕЛЕННЫХ ПУНКТОВ И ПЛАНИРУЕМОГО РАЗМЕЩЕНИЯ ОБЪЕКТОВ ФЕДЕРАЛЬНОГО, РЕГИОНАЛЬНОГО И МЕСТНОГО ЗНАЧЕНИЯ НА ТЕРРИТОРИИ СЕЛЬСКОГО ПОСЕЛЕНИЯ НИКОЛЬСКИЙ СЕЛЬСОВЕТ

МАСШТАБ 1:25000



- ЭКСПЛИКАЦИЯ:**
- Машино-тракторная мастерская ООО "Агрохолдинг - АСТ" (СЗЗ 100м)
  - Контора ООО "Агрохолдинг - АСТ"
  - Элеватор ООО "Агрохолдинг - АСТ" (СЗЗ 100м)
  - Пилорама ИП Ярославцев В.И. (СЗЗ 100м)
  - Нефтебаза ООО "Геркон Плюс" (СЗЗ 100м)
  - Элеватор "Агро Инвест" (СЗЗ 100м)
  - АЗС ЗАО "Липецкнефтепродукт" (СЗЗ 100м)
  - С/х предприятие III класса опасности (СЗЗ 300м)
  - Животноводческий комплекс (СЗЗ 1000м)
  - Производственное предприятие IV класса опасности (СЗЗ 100 м)

проект. 18

площадки для жилищного развития населенных пунктов и производственного строительства (см. примечание 2)

- ОБЪЕКТЫ:**
- |         |      |                                    |
|---------|------|------------------------------------|
| проект. | сущ. | ЦЕРКОВЬ                            |
|         |      | ЖЕЛЕЗНОДОРОЖНАЯ СТАНЦИЯ            |
|         |      | АВТОБУСНЫЕ ПАВИЛЬОНЫ               |
|         |      | МОСТЫ                              |
|         |      | ПУНКТ ВРЕМЕННОГО СКЛАДИРОВАНИЯ ТБО |

- ОБЪЕКТЫ АРХЕОЛОГИЧЕСКОГО НАСЛЕДИЯ:**
- УСМАНСКИЙ (ТАТАРСКИЙ) ВАЛ
  - КУРГАНЫ, СТОЯНКИ, ПОСЕЛЕНИЯ
  - МЕСТОРОЖДЕНИЯ ПОЛЕЗНЫХ ИСКОПАЕМЫХ:**
  - КИРПИЧНЫХ СУГЛИНКОВ И ГЛИН

- Зоны с особыми условиями использования:**
- |         |      |   |
|---------|------|---|
| проект. | сущ. | ВОДООХРАННОЙ ЗОНЫ                       |
|         |      | ПРИБЕРЕЖНОЙ ЗАЩИТНОЙ ПОЛОСЫ             |
|         |      | ОСОБО ОХРАНЯЕМОЙ ПРИРОДНОЙ ТЕРРИТОРИИ   |
|         |      | САНИТАРНО-ЗАЩИТНОЙ ЗОНЫ ПРЕДПРИЯТИЯ     |
|         |      | САНИТАРНО-ЗАЩИТНОЙ ЗОНЫ ЖЕЛЕЗНОЙ ДОРОГИ |
|         |      | ОХРАННОЙ ПОЛОСЫ ЛЭП                     |

- ПРОМЫШЛЕННОСТИ, ТРАНСПОРТА, СВЯЗИ, ЭНЕРГЕТИКИ, ОБОРОНЫ, ИНОГО СПЕЦИАЛЬНОГО НАЗНАЧЕНИЯ:**
- |         |      |                                   |
|---------|------|-----------------------------------|
| проект. | сущ. | ЖЕЛЕЗНЫЕ ДОРОГИ                   |
|         |      | АВТОДОРОГИ РЕГИОНАЛЬНОГО ЗНАЧЕНИЯ |
|         |      | АВТОДОРОГИ МЕСТНОГО ЗНАЧЕНИЯ      |
|         |      | ЛЭП                               |
|         |      | ВОДНОГО ФОНДА:                    |
|         |      | РЕКИ, РУЧЬИ                       |
|         |      | ОЗЕРА                             |
|         |      | БОЛОТА                            |

- Сельскохозяйственного назначения:**
- |         |      |                                  |
|---------|------|----------------------------------|
| проект. | сущ. | ПРОИЗВОДСТВЕННЫЕ ПРЕДПРИЯТИЯ     |
|         |      | СЕЛЬСКОХОЗЯЙСТВЕННЫЕ ПРЕДПРИЯТИЯ |
|         |      | ПАШНИ                            |
|         |      | ЛУГА                             |
|         |      | ЛЕСНЫЕ НАСАЖДЕНИЯ                |

## ОСНОВНЫЕ ТЕХНИКО-ЭКОНОМИЧЕСКИЕ ПОКАЗАТЕЛИ

№	Наименование показателя	Единица измерения	Расчетный срок 2032 г.
1	Население	чел.	2300
2	Общая площадь земель в границах сельского поселения, в том числе:	тыс. га	10,834
3	Количество населенных пунктов	ед.	2
4	Общая площадь земель населенных пунктов, в том числе:	тыс.га	1,2334
	- с. Никольское	-/-	1,2019
	- д. Московка	-/-	0,0315
5	Общая площадь земель с/х назначения, в том числе:	тыс.га	9,5707
	- пашня	-/-	7,3615
	- сенокосы	-/-	1,76
	- пастбища	-/-	-
	- многолетние насаждения	-/-	0,343
	- земли, занятые сельскохозяйственными предприятиями	-/-	0,0522
	- коллективные садоводства	-/-	-
	- акватории	-/-	0,054
	- залежь	-/-	-
6	Общая площадь земель промышленности, транспорта, связи, энергетики, обороны	тыс.га	0,022
7	Общая площадь земель рекреации	тыс.га	0,0079
8	Общая площадь земель лесного фонда	тыс.га	-
9	Общая площадь земель водного фонда	тыс.га	-
10	Общая площадь земель запаса	тыс.га	-

## УСЛОВНЫЕ БОЗНАЧЕНИЯ

- ГРАНИЦЫ**
- |         |      |                                 |
|---------|------|---------------------------------|
| проект. | сущ. | НИКОЛЬСКОГО СЕЛЬСКОГО ПОСЕЛЕНИЯ |
|         |      | НАСЕЛЕННЫХ ПУНКТОВ              |

- НАСЕЛЕННЫЕ ПУНКТЫ**
- |            |                           |
|------------|---------------------------|
| Никольское | ЦЕНТР СЕЛЬСКОГО ПОСЕЛЕНИЯ |
| Московка   | ПРОЧИЕ НАСЕЛЕННЫЕ ПУНКТЫ  |

## КАТЕГОРИИ ЗЕМЕЛЬ

### НАСЕЛЕННЫХ ПУНКТОВ:

- ЖИЛОЙ ЗОНЫ**
- ИНДИВИДУАЛЬНАЯ ЖИЛАЯ ЗАСТРОЙКА
  - ШКОЛЫ, ДЕТСКИЕ САДЫ
  - ОБЩЕСТВЕННО-ДЕЛОВОЙ ЗОНЫ**
  - ОБЩЕСТВЕННО-ДЕЛОВАЯ ЗАСТРОЙКА

- ПРОИЗВОДСТВЕННОЙ ЗОНЫ**
- ПРОИЗВОДСТВЕННЫЕ ПРЕДПРИЯТИЯ
  - РЕКУЛЬТИВАЦИЯ ТЕРРИТОРИИ КАРЬЕРА
  - КОММУНАЛЬНО-СКЛАДСКОЙ ЗОНЫ**

### Зоны инженерно-транспортной инфраструктуры

- МАГИСТРАЛЬНАЯ УЛИЦА
- УЛИЦЫ, ПРОЕЗДЫ, ДОРОГИ МЕСТНОГО ЗНАЧЕНИЯ

### Зоны сельскохозяйственного назначения

- СЕЛЬСКОХОЗЯЙСТВЕННЫЕ ПРЕДПРИЯТИЯ
- ЗЕМЛИ С/Х ИСПОЛЬЗОВАНИЯ

### РЕКРЕАЦИОННОЙ ЗОНЫ

- РЕКИ, РУЧЬИ, ПРУДЫ
- ЛУГА
- ЛЕСНЫЕ НАСАЖДЕНИЯ
- ЗЕЛЕННЫЕ НАСАЖДЕНИЯ ОБЩЕГО ПОЛЬЗОВАНИЯ

### Зоны специального назначения

- ТУРИСТКО-РЕКРЕАЦИОННАЯ ЗОНА
- КЛАДБИЩА
- САНИТАРНО-ЗАЩИТНЫЕ ЗЕЛЕННЫЕ НАСАЖДЕНИЯ

Наименование и назначение площадок приведены в ПЗ (том 1, книга 1, раздел 2.4)

Изменение по постановлению администрации СП Никольский сельсовет Усманского муниципального района Липецкой области №5 от 22.01.2015 г.